

ПРОЕКТ

по окружающему миру

«ПРОФЕССИИ»

Ученика 2 «Б» класса

МБОУ СОШ № 1

Ильичева Леонида

Все профессии нужны, все профессии важны!

Профессий много на земле,

И каждая – важна.

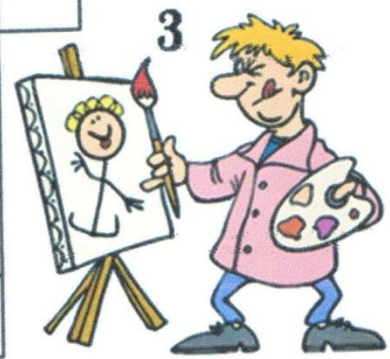
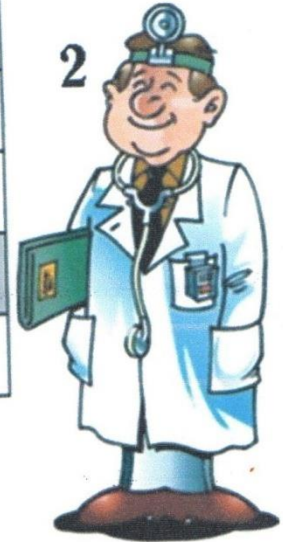
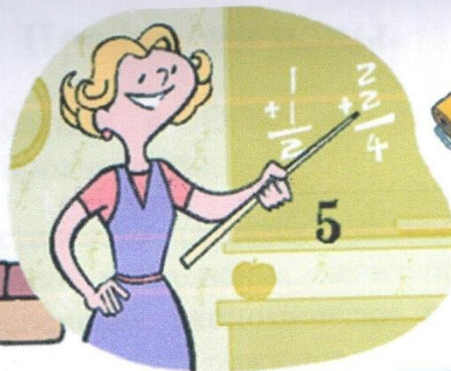
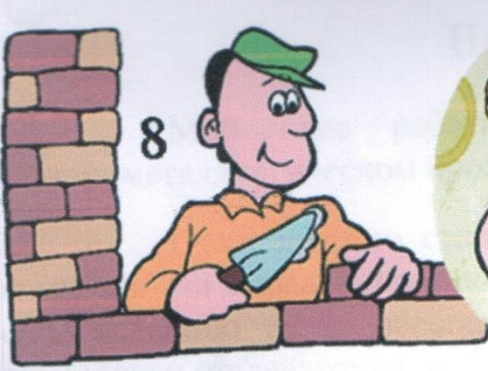
Решай, мой друг, кем быть тебе.

Ведь жизнь у нас одна!

Джанни Родари считал, что у каждой профессии есть цвет и запах. Вот какие стихи он написал:

*Цвет свой особый
У каждого дела
Вот перед вами
Булочник белый.
Белые волосы,
Брови, ресницы.
Утром встаёт он
Раньше, чем птицы.
Чёрный у топки
Стоит кочегар.
Всеми цветами
Сверкает маляр.
В синей спецовке
Под цвет небосвода
Ходит рабочий
Под сводом завода.
Руки рабочих
В масле и в саже.
Руки богатых
Белее и глаже.
Нежные пальцы,
Светлые ногти.
Нет на них копоти,
Масла и дёгтя.
Знаешь: пускай у них кожа бела,
Очень черны у богатых дела!*

*У каждого дела запах особый
В булочной пахнет тестом и сдобой.
Мимо столярной идёшь мастерской –
Стружкой пахнет и свежей доской.
Пахнет маляр скипидаром и краской,
Пахнет стекольщик оконной замазкой.
Куртка шофёра пахнет бензином.
Блуза рабочего – маслом машинным.
Пахнет кондитер орехом мускатным.
Доктор в халате – лекарством
приятным.
Рыхлой землёю, полем и лугом
Пахнет крестьянин, идущий за плугом.
Рыбой и морем пахнет рыбак.
Только бездельник не пахнет никак!*



Профессия папы.

Мой папа работает в ОАО «Русполимет». Он сталевар в электрометаллургическом производстве.

Обязанностью сталевара является руководство работой подручных, контроль за правильностью выполнения ими практических приемов по обслуживанию печи, обеспечение экономически выгодной и прогрессивной технологии сталеварения, соблюдения режимов печи, графика выпуска заданной марки стали или специальных сплавов.

Профессия сталевар предполагает ответственность, организованность, умение концентрировать и распределять внимание, лидерские качества, физическую выносливость. Технологии металлургии постоянно развиваются, поэтому важно, чтобы сталевар был готов к освоению нового в своей работе.

Сталевар должен знать технологический процесс выплавки стали, устройство и эксплуатацию сталеплавильной печи, физические свойства и состав чугуна и стали, состав добавочных материалов и правила их использования, основы электротехники.

Сталевар должен уметь пользоваться оборудованием. Очень важно знать технику безопасности в горячем цеху и уметь оказать первую доврачебную помощь.

Сталевар работает в сталеплавильном производстве металлургического завода.

Сталеварам приходится вникать во все мелочи, досконально знать технологический процесс выплавки стали каждой марки, совместно с мастером-технологом оперативно принимать решение, от которого зависит дальнейшая «жизнь» металла. Труд сталевара не легкий, но почетный.

Я горжусь своим папой!



Профессия мамы.

Моя мама работает в ПАО «ТНС Энерго НН». Это крупнейшая энергоснабжающая организация региона, гарантирующий поставщик электроэнергии на территории Нижегородской области. Она контролер по работе с потребителями (юридическими лицами).

Контролер занимается обслуживанием потребителей электроэнергии. Осуществляет контроль за состоянием и работой их приборов учета, своевременной передачей показаний электросчетчиков магазинами, садиками, школами, больницами, выявляет случаи безучетного пользования электроэнергией, проводит расчеты при нарушении учета электроэнергии. Контролирует расчеты с потребителями электроэнергии по выставленным счетам, обеспечивает своевременную выплату счетов потребителями, вручение потребителям предупреждений об оплате и неоплате электроэнергии. Проведение работы на ПК при производстве расчетов с потребителями за израсходованную ими электроэнергию, составление различных отчетов, анализ задолженности.

Контролер должен знать принцип работы и правила эксплуатации электросчетчиков и измерительных трансформаторов, схемы включения электросчетчиков, допустимые погрешности работы электросчетчиков, расчетные коэффициенты, основные сведения об обслуживаемых электроустановках, принцип работы и схемы включения электросчетчиков, технологию расчетов за электроэнергию, порядок ведения документации по расчетам электроэнергии, Также должен знать технические характеристики электросчетчиков, измерительных трансформаторов и других обслуживаемых электроприборов, правила расчетов за электроэнергию с использованием ПК (программы СБЫТ, СТЕК), должностную инструкцию, правила внутреннего трудового распорядка, правила по охране труда и пожарной безопасности.

